

中華民國113年度

新 北 市 總 預 算

新北市政府教育局主管

新北市地方教育發展基金
新北市立蘆洲國民中學

附屬單位預算之分預算
(非營業部分)

(法定版)

新北市立蘆洲國民中學編

新北市立蘆洲國民中學
新北市地方教育發展基金
目 次
中 華 民 國 113 年度

一、業務計畫及預算說明.....	第	1	-	4	頁
二、預算主要表					
1、基金來源、用途及餘絀預計表.....	第	5	-	5	頁
2、基金來源、用途及餘絀預計表說明.....	第	6	-	6	頁
3、現金流量預計表.....	第	7	-	7	頁
三、預算明細表					
1、基金來源明細表.....	第	8	-	8	頁
2、基金用途明細表.....	第	9	-	14	頁
四、預算附表					
單位(或計畫)成本分析表.....	第	15	-	15	頁
五、預算參考表					
1、5年來主要業務計畫分析表.....	第	16	-	16	頁
2、員工人數彙計表.....	第	17	-	17	頁
3、用人費用彙計表-依人員別.....	第	18	-	19	頁
4、用人費用彙計表-依用途別.....	第	20	-	21	頁
5、各項費用彙計表.....	第	22	-	25	頁
6、補辦預算明細表.....	第	26	-	26	頁
六、附 錄					
1、預計平衡表.....	第	27	-	27	頁
2、資本資產明細表.....	第	28	-	28	頁

新 北 市 立 蘆 洲 國 民 中 學

新 北 市 地 方 教 育 發 展 基 金

業務計畫及預算說明

中華民國 113 年度

壹、基金概況

一、設立宗旨及願景

- (一)本校依據「國民教育法」之規定辦理，以養成德、智、體、群、美五育均衡發展之健全國民為宗旨。
- (二)本校自 99 年度起依教育經費編列與管理法第 13 條規定設置「新北市地方教育發展基金」，以促進教育健全發展，提昇教育經費運用績效。

二、施政重點

- (一)培育五育兼備，多元性向發展之健全國民。
- (二)加強生活教育，引導人生正確價值方向和行為態度。
- (三)陶冶並平衡身心發展，促進並調和群己關係。
- (四)建置主動服務、參與民主、有效能的行政團隊。
- (五)改善教學環境，充實教學設備，豐富教學活動，提昇教學品質。

三、組織概況

本校設置校長 1 人，綜理全校校務，下設教務處、學務處、總務處、輔導室、附設幼兒園、人事室及會計室等單位，員額編制教師 153 人、教保員 5 人、職員 16 人、技工 1 人、工友 4 人、廚工 4 人，共計 184 人。

四、基金歸類及屬性

本基金係預算法第 4 條第 1 項第 2 款所定，特定收入來源，供特殊用途之特別收入基金，並編製附屬單位預算。

貳、業務計畫

單位：新臺幣千元

一、基金來源

來源別	本年度預算數	實施內容
徵收及依法分配收入	15	違規罰款收入 1 萬 5 千元。
勞務收入	701	服務收入 70 萬 1 千元。
財產收入	513	財產處分收入 3 千元、權利金收入 50 萬元、利息收入 1 萬元。
政府撥入收入	291,845	公庫撥款收入 2 億 9,184 萬 5 千元。
教學收入	4,424	學雜費收入 442 萬 4 千元。
其他收入	60	雜項收入 6 萬元。

二、基金用途

業務計畫	本年度預算數	實施內容
國民教育業務計畫	297,358	本年度預算編列 2 億 9,735 萬 8 千元，計有普通班 53 班、特教班 4 班、附設幼兒園 10 班，合計 67 班，學生人數 1,735 人；另有補校 2 班，學生人數 20 人。本計畫擬新購各科教學設備，充實各科教材，革新教學方法；辦理場地開放、藝文競賽、數位教學、科學推廣、學生輔導等項目，以期透過各項活動，強健學生身心體魄，增進學生生活智慧；配合校務推動行政處室支援工作，進而增進運作效能。
建築及設備業務計畫	1,900	本年度預算編列 190 萬元，計有營建及修建工程 50 萬元，辦理校舍改善；其他設備 140 萬元，辦理充實各項教學及辦公設備。

參、預算概要

一、基金來源及用途之預計

(一)本年度基金來源 2 億 9,755 萬 8 千元，較上年度預算數 2 億 8,556 萬 1 千元，增加 1,199 萬 7 千元，約 4.20%，主要係公庫撥款收入增加所致。

(二)本年度基金用途 2 億 9,925 萬 8 千元，較上年度預算數 2 億 8,646 萬 1 千元，增加 1,279 萬 7 千元，約 4.47%，主要係人事費增加所致。

二、基金餘絀之預計

本年度基金來源及用途相抵後，差短為 170 萬元，較上年度預算數 90 萬元，增加 80 萬元，約 88.89%，將移用以前基金餘額 170 萬元支應。

三、補辦預算事項

(一)固定資產之建設改良擴充

1.電腦教室無障礙環境整建計畫，16 萬元。

2.運動操場及周邊設施整建工程，17 萬 3,841 元。

3.充實體育器材設備，19 萬 9,360 元。

肆、以前年度計畫實施成果概述

一、前（111）年度計畫實施成果概述：基金來源決算數 3 億 563 萬 1,683 元，基金用途決算數 3 億 436 萬 1,879 元，賸餘數 126 萬 9,804 元。

二、上年度已過期間（112 年 1 月 1 日至 6 月 30 日止）計畫實施成果概述：

(一)基金來源部分：徵收及依法分配收入 2,000 元、勞務收入 69 萬 2,950 元、財產收入 15 萬 7,218 元、政府撥入收入 1 億 6,860 萬 3,352 元、教學收入 207 萬 7,700 元、其他收入 12 萬 3,564 元。

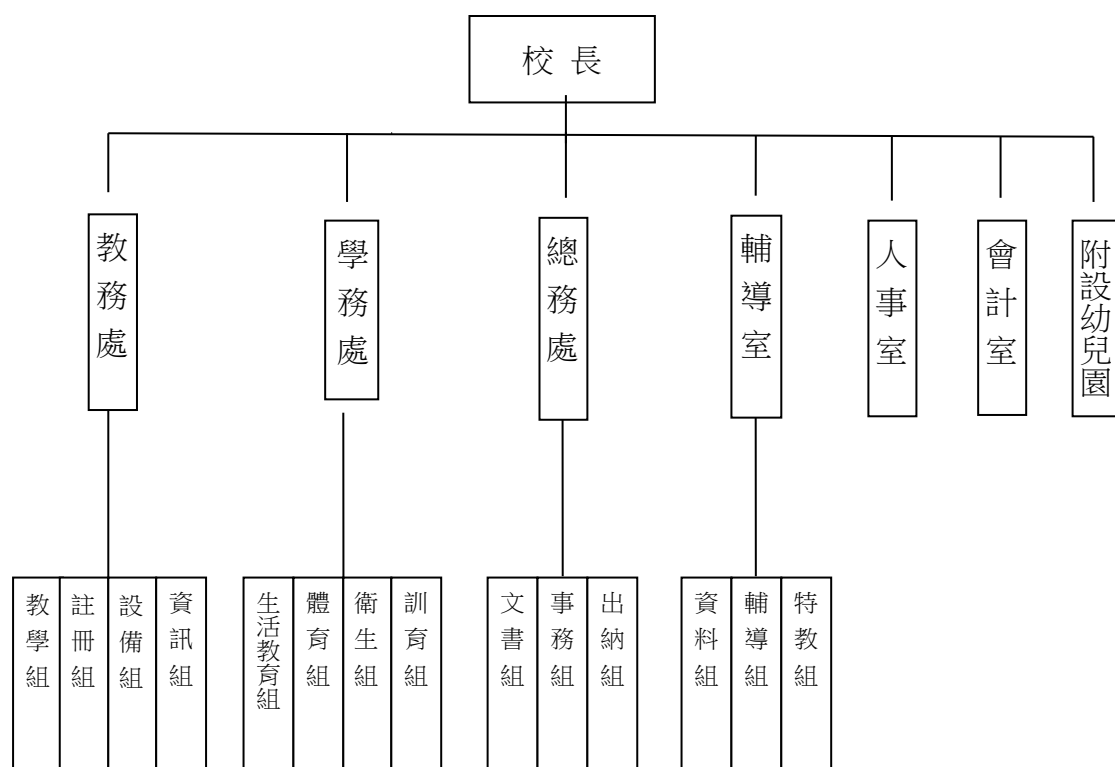
(二)基金用途部分：國民教育業務計畫 1 億 6,897 萬 7,540 元、建築及設備業務計畫 97 萬 461 元。

(三)總計 112 年上半年賸餘數 170 萬 8,783 元。

伍、組織系統圖

新北市立蘆洲國民中學

組 織 系 統 圖



員額編制表																					
教育人員					公務人員												技工工友				編 制 員 額 總 計
總 班 級 數	總 教 師 人 數	校 長	教 保 員	專 任 運 動 教 練	組 長	幹 事	護 理 師 或 護 士	營 養 師	主 任 (人)	助 理 員 (人)	人 事 管 理 員	主 任 (會)	佐 理 員 (會)	會 計 員	留 用 人 員	合 計	技 工	工 友	廚 工	合 計	
67	152	1	5	1	3	5	3		1	1		1	2			16	1	4	4	9	184

新北市立蘆洲國民中學
 新北市地方教育發展基金
基金來源、用途及餘絀預計表
 中華民國113年度

單位：新臺幣千元

前年度決算數	項 目	本年度預算數	上年度預算數	比較增減(一)
305,632	基金來源	297,558	285,561	11,997
62	徵收及依法分配收入	15	15	0
62	違規罰款收入	15	15	0
923	勞務收入	701	701	0
923	服務收入	701	701	0
531	財產收入	513	515	-2
0	財產處分收入	3	5	-2
507	權利金收入	500	500	0
23	利息收入	10	10	0
300,416	政府撥入收入	291,845	279,846	11,999
300,416	公庫撥款收入	291,845	279,846	11,999
3,531	教學收入	4,424	4,424	0
3,531	學雜費收入	4,424	4,424	0
169	其他收入	60	60	0
169	雜項收入	60	60	0
304,362	基金用途	299,258	286,461	12,797
303,076	國民教育計畫	297,358	285,503	11,855
303,076	國民中學教育	297,358	285,503	11,855
1,286	建築及設備計畫	1,900	958	942
426	營建及修建工程	500	300	200
860	其他設備	1,400	658	742
1,270	本期賸餘（短絀－）	-1,700	-900	-800
8,134	期初基金餘額	8,504	7,234	1,270
0	解繳公庫	0	0	0
9,404	期末基金餘額	6,804	6,334	470

備註：

新北市立蘆洲國民中學
新北市地方教育發展基金
基金來源、用途及餘絀預計表說明
中華民國 113 年度

壹、基金來源：

- 一、徵收及依法分配收入：本年度預算數為 1 萬 5 千元，主要為違規罰款收入 1 萬 5 千元。
- 二、勞務收入：本年度預算數為 70 萬 1 千元，主要為學校場地租借 70 萬元、標單收入 1 千元
- 三、財產收入：本年度預算數為 51 萬 3 千元，主要為財產報廢變賣收入 3 千元、食品及文具委外販售權利金 50 萬元、專戶利息收入 1 萬元。
- 四、政府撥入收入：本年度預算數為 2 億 9,184 萬 5 千元，主要為市庫撥款收入 2 億 9,184 萬 5 千元。
- 五、教學收入：本年度預算數為 442 萬 4 千元，主要為幼兒園學費 392 萬元、幼兒園學生活動費 50 萬 4 千元。
- 六、其他收入：本年度預算數為 6 萬元，主要為資源回收 6 萬元。

貳、基金用途：

- 一、國民教育業務計畫：本年度預算數為 2 億 9,735 萬 8 千元，主要擬新購各科教學設備，充實各科教材，以提高教學效能，革新教學方法；辦理場地開放、藝文競賽、數位教學、科學推廣、學生輔導等項目，以期透過各項活動，強健學生身心體魄，增進學生生活智慧；配合校務推動行政處室支援工作，進而增進運作效能。
- 二、建築及設備業務計畫：本年度預算數為 190 萬元，包括營建及修建工程 50 萬元，主要係辦理校舍環境改善；其他設備 140 萬元，主要係辦理充實各項教學及辦公設備，增進教學效能。

新北市立蘆洲國民中學
 新北市地方教育發展基金
現金流量預計表
 中華民國113年度

單位：新臺幣千元

項 目	預 算 數	說 明
業務活動之現金流量		
本期賸餘(短絀)	-1,700	
調整非現金項目	0	
流動資產淨減(淨增)	0	
流動負債淨增(淨減)	0	
業務活動之淨現金流入(流出)	-1,700	
其他活動之現金流量		
增加短期債務及其他負債	0	
增加其他負債	0	
增加其他資產	0	
增加其他資產	0	
其他活動之淨現金流入(流出)	0	
現金及約當現金之淨增(淨減)	-1,700	
期初現金及約當現金	61,046	
期末現金及約當現金	59,346	

註：

新北市立蘆洲國民中學
 新北市地方教育發展基金
基金來源明細表
 中 華 民 國 113年 度

單位：新臺幣千元

科目及業務項目	單 位	預 算 數			說 明
		數量 (業務量)	利(費)率	金 額	
徵收及依法分配收入				15	
違規罰款收入	年	1	15,000	15	各項違規罰款收入
勞務收入				701	
服務收入	年	1	700,000	700	場地租借(收支併列)-活動中心、教室場地、停車場場地出借收入
服務收入	年	1	1,000	1	各項招標圖說費收入
財產收入				513	
財產處分收入	年	1	3,000	3	財產報廢變賣收入
權利金收入	年	1	500,000	500	食品及文具委外販售權利金(收支併列)
利息收入	年	1	10,000	10	專戶利息收入
政府撥入收入				291,845	
公庫撥款收入	年	1	291,845,000	291,845	市庫撥款收入
教學收入				4,424	
學雜費收入	年	1	504,000	504	學生活動費(收支併列)-幼兒園
學雜費收入	年	1	3,920,000	3,920	學費-幼兒園
其他收入				60	
雜項收入	年	1	60,000	60	資源回收(收支併列)
總 計：				297,558	

新北市立蘆洲國民中學
新北市地方教育發展基金
基金用途明細表
中華民國113年度

單位：新臺幣千元

前年度 決算數	業務計畫及 用途別科目	本年度 預算數	上年度 預算數	計畫內容說明
303,076	53 國民教育計畫	297,358	285,503	
303,076	531 國民中學教育	297,358	285,503	
290,497	1 用人費用	284,399	272,884	
164,921	11 正式員額薪資	169,894	158,021	
159,602	113 職員薪金	168,531	156,658	教職員薪資
3,775		0	0	
1,544	114 工員工資	1,363	1,363	工友及廚工薪資
10,661	12 聘僱及兼職人員薪資	6,678	6,760	
232	121 聘用人員薪金	0	0	
673		0	0	
0		436	436	約聘人員六等1名薪資
342	122 約僱職員薪金	342	342	啟智班教師助理員約僱三等1名薪資
7,258	124 兼職人員酬金	522	604	補校鐘點費
2,155		0	0	
0		5,000	5,000	兼代課鐘點費
0		48	48	補校導師費
0		98	98	補校兼職人員工作補助費-主管加給
0		232	232	補校兼職人員工作補助費-兼職費
1,569	13 加(夜)班費	1,603	1,502	
21	131 延長工時加班費	0	0	
0		54	54	場地租借(收支併列)-趕辦業務加班費
1,549	134 未休假加班費	1,549	1,448	未休假加班費
38,616	15 獎金	35,392	35,392	
18,751	151 考績獎金	14,475	14,475	教職員工考績獎金
19,737	152 年終獎金	20,820	20,820	教職員工年終獎金
129		0	0	
0		54	54	約聘人員六等年終獎金
0		43	43	啟智班教師助理員約僱三等年終獎金
54,678	16 退休及卹償金	53,078	53,078	
1,070	161 職員退休及離職金	800	800	長期代理代課教師退職準備金
53,186		36,014	36,014	教職員退休金、撫慰金、獎勵金
0		16,145	16,145	教職員退撫基金提撥
0		21	21	啟智班教師助理員約僱三等離職儲金提撥
0		45	45	支(兼)領月退休人員年終慰問金
0		28	28	約聘人員六等離職儲金提撥
0	162 工員退休及離職金	25	25	工友及廚工退職準備金提撥
422	163 卹償金	0	0	

新北市立蘆洲國民中學
新北市地方教育發展基金
基金用途明細表
中華民國113年度

單位：新臺幣千元

前年度 決算數	業務計畫及 用途別科目	本年度 預算數	上年度 預算數	計畫內容說明
20,052	18 福利費	17,754	18,131	
16,606	181 分擔員工保險費	14,002	14,002	教職員工公保、勞保、健保
0		61	60	約聘人員六等勞保、健保
0		47	45	啟智班教師助理員約僱三等勞保、健保
140	183 傷病醫藥費	272	272	教職員健康檢查費
666	18Y 其他福利費	16	16	啟智班教師助理員休假補助費
2,641		2,720	3,100	公教人員各項補助(婚喪及生育補助、子女教育補助相關費用)
0		500	500	教職員休假補助費(10日內)
0		120	120	教職員休假補助費(逾10日)
0		16	16	約聘人員休假補助費
7,045	2 服務費用	7,871	7,391	
1,597	21 水電費	2,501	1,696	
597	212 工作場所電費	150	150	食品及文具委外販售權利金(收支併列)-電費
0		810	0	學校教室冷氣電費
830		0	0	
0		214	214	場地租借(收支併列)-電費
0		1,162	1,162	電費
170	214 工作場所水費	160	160	水費
0	216 氣體費	5	10	家政教室用瓦斯費
178	22 郵電費	140	240	
57	221 郵費	40	40	郵資
120	222 電話費	100	200	電話費
131	23 旅運費	222	300	
13	231 國內旅費	20	50	國內旅費
117		200	200	校外教學-國內旅費
1	235 貨物運費	2	50	公物、各項活動競賽及科展器材搬運費
200	24 印刷裝訂與廣告費	150	150	
200	241 印刷及裝訂費	0	0	
0		150	150	試卷、各項表冊及資料印刷費
1,653	25 修理保養及保固費	1,390	1,527	
478	252 一般房屋修護費	235	121	一般房屋修繕費
245		50	50	學生活動費(收支併列)-教室修繕
0		119	94	場地租借(收支併列)-校舍環境改善
0		180	180	食品及文具委外販售權利金(收支併列)-校舍環境改善
302	255 機械及設備修護費	200	200	教學設備及器具設備維修費
8		95	112	電腦設備及維護管理費
0		100	200	發電機、馬達各項機械設備保養維修費

新北市立蘆洲國民中學
新北市地方教育發展基金
基金用途明細表
中華民國113年度

單位：新臺幣千元

前年度 決算數	業務計畫及 用途別科目	本年度 預算數	上年度 預算數	計畫內容說明
0256	交通及運輸設備修護費	30	60	監控系統及電話網路系統通訊設備保養維修費
227257	雜項設備修護費	29	30	飲水設備維護費
9		70	70	食品及文具委外販售權利金(收支併列)-教學設備維護費
0		72	220	教學儀器、設備、飲水機更換濾心及辦公器具設備維修費
0		20	0	校園AED維護費
384258	其他資產修護費	190	190	燈具耗損及水電其他養護維修費
026	保險費	5	10	
0268	責任保險費	5	10	公共意外責任險
2,91027	一般服務費	3,014	3,009	
0276	佣金、匯費、經理費及手續費	5	5	匯費及手續費
1,308279	外包費	60	60	校園保全服務費
0		1,248	1,248	庶務性工作委外辦理費用
58327D	計時與計件人員酬金	0	0	
358		0	0	
281		0	0	
0		313	313	場地租借(收支併列)-校園門禁僱用專人值勤3人薪資、保險、年終工作獎金及退職準備金
0		200	389	校園門禁安全維護費-僱用專人值勤3人薪資、保險、年終工作獎金及退職準備金
0		642	614	校園門禁安全維護費-僱用專人值勤3人薪資、保險、年終工作獎金及退職準備金
38027F	體育活動費	3	2	啟智班教師助理員文康活動費
0		540	376	教職員工文康活動費
0		3	2	約聘人員文康活動費
25028	專業服務費	323	333	
6285	講課鐘點、稿費、出席審查及查詢費	6	6	推動學校健康促進政策經費
163		23	23	外聘評審出席費
0		60	60	專題演講鐘點費
0		100	100	管弦樂、體育代表隊及社團教練指導訓練鐘點費
25287	委託檢驗(定)試驗認證費	30	30	高低壓供電電氣技工維護費
4288	委託考選訓練費	0	0	
1128Y	其他專業服務費	10	20	幼兒園教學環境消毒
29		29	29	校園環境維護費用

新北市立蘆洲國民中學
新北市地方教育發展基金
基金用途明細表
中華民國113年度

單位：新臺幣千元

前年度 決算數	業務計畫及 用途別科目	本年度 預算數	上年度 預算數	計畫內容說明
1128Y	其他專業服務費	65	65	學生活動費(收支併列)-環境消毒清潔
12629	公共關係費	126	126	
126291	公共關係費	126	126	應業務需要加強公共關係之費用
1,7953	材料及用品費	1,582	1,653	
2131	使用材料費	35	35	
2312	燃料	20	20	割草機及發電機機具用燃料
18315	設備零件	15	15	各項設備零件相關經費
1,77432	用品消耗	1,547	1,618	
859321	辦公(事務)用品	16	16	補校費用-辦公費
24		151	151	學生活動費(收支併列)-辦公事務用品
0		365	365	辦公費-辦公用之消耗及非消耗品
0		100	100	辦公費-教具及教材
0		35	64	辦公費-辦公及教學用品、耗材
72322	報章雜誌	60	70	訂閱圖書、報紙及雜誌相關費用
233323	農業與園藝用品及環境美化費	60	60	校園綠美化及環境清潔衛生用品
56		60	60	資源回收(收支併列)-校園綠美化及環境清潔衛生用品
0		35	35	學生活動費(收支併列)-校園綠美化及環境清潔衛生用品
44324	化學藥劑與實驗用品	90	90	教學實驗用品
11326	食品	10	38	誤餐費
50328	醫療用品(非醫療院所使用)	50	50	健康中心醫療保健用品
7		7	7	健康中心衛生保健費
7532Y	其他用品消耗	70	70	畢業典禮活動各項經費
207		180	180	體育班相關經費
138		106	106	學生活動費(收支併列)-表演活動物品
0		22	22	特教班教材編輯費
0		33	33	社團活動經費
0		75	79	運動會相關經費
0		22	22	特教班常年事務費
2694	租金、償債、利息及相關手續費	297	297	
044	交通及運輸設備租金	57	57	
0442	車租	57	57	學生活動費(收支併列)-辦理各項校外教學活動車資
26945	雜項設備租金	240	240	

新北市立蘆洲國民中學
新北市地方教育發展基金
基金用途明細表
中華民國113年度

單位：新臺幣千元

前年度 決算數	業務計畫及 用途別科目	本年度 預算數	上年度 預算數	計畫內容說明
269451	雜項設備租金	240	240	影印機事務機器租金
3,4587	會費、捐助、補助、分攤、照護、救濟與交流活動費	3,199	3,248	
1071	會費	15	15	
6712	學術團體會費	12	12	童軍、體育相關團體會費
4713	職業團體會費	3	3	護士公會會費
3,18572	捐助、補助與獎助	2,871	2,827	
47726	獎助學員生給與	50	50	食品及文具委外販售權利金(收支併列)-清寒學生獎助學金
2,9210		50	50	國中原住民學生獎學金
0		159	171	優秀學生獎勵金
0		2,327	2,215	低收入戶、中低收入戶、身心障礙及家庭突遭變故學生午餐補助
2572Y	其他捐助、補助與獎助	0	0	
167		18	18	幼兒園兒童節禮物
25		50	100	獎勵學生之獎品
0		40	40	學生活動費(收支併列)-獎勵幼生之獎品
0		167	172	教師節紀念品
0		10	11	補校費用-獎勵學生之獎品
18574	補貼、獎勵、慰問、照護與救濟	113	172	
121743	獎勵費用	53	100	資深優良教師獎勵金
64744	慰問、照護及濟助金	60	72	退休(職)人員三節慰問金
7875	競賽及交流活動費	200	234	
0751	技能競賽	50	50	食品及文具委外販售權利金(收支併列)-參加各項競賽活動相關費用
78		150	184	參加各項競賽活動相關費用
129	其他	10	30	
1291	其他支出	10	30	
1291Y	其他	10	30	辦理各項活動保險費
1,2865M	建築及設備計畫	1,900	958	
4265M2	營建及修建工程	500	300	
4265	購建固定資產、無形資產、非理財目的之長期投資及營舍與設施工程支出	500	300	
42651	購建固定資產	500	300	
426513	擴充改良房屋建築及設備	500	300	校舍環境改善
8605M4	其他設備	1,400	658	

新北市立蘆洲國民中學
 新北市地方教育發展基金
基金用途明細表
 中華民國113年度

單位：新臺幣千元

前年度 決算數	業務計畫及 用途別科目		本年度 預算數	上年度 預算數	計畫內容說明
8605		購建固定資產、無形資產、非理財目的之長期投資及營舍與設施工程支出	1,400	658	
86051		購建固定資產	1,400	658	
407514		購置機械及設備	300	200	充實各項教學及辦公設備
0			140	0	充實各項教學及辦公設備
244516		購置雜項設備	60	35	充實學校館藏圖書
191			700	200	充實各項教學及辦公設備
18			0	25	
0			200	198	充實各項教學及辦公設備
304,362	總	計	299,258	286,461	

新北市立蘆洲國民中學
 新北市地方教育發展基金
單位（或計畫）成本分析表
 中 華 民 國 113年 度

單位：新臺幣千元

計 畫 別	單位	單位成本 （元）或 平 均 利 （費）率	數量	預 算 數	說 明
國民教育計畫				297,358	
國民中學教育				297,358	
建築及設備計畫				1,900	
營建及修建工程				500	
其他設備				1,400	
合 計				299,258	

新北市立蘆洲國民中學
 新北市地方教育發展基金
 5 年來主要業務計畫分析表

中 華 民 國 113 年 度

單位：新臺幣千元

年 度 及 項 目	單位	數量	單位成 本(元)或平 均利(費)率	預（決）算 數	說 明
本年度預算數				299,258	
國民教育計畫				297,358	
建築及設備計畫				1,900	
上年度預算數				286,461	
國民教育計畫				285,503	
建築及設備計畫				958	
前年度決算數				304,362	
國民教育計畫				303,076	
建築及設備計畫				1,286	
110年度決算數				293,200	
國民教育計畫				292,483	
建築及設備計畫				717	
109年度決算數				293,476	
國民教育計畫				292,687	
建築及設備計畫				788	

新北市立蘆洲國民中學
 新北市地方教育發展基金
員工人數彙計表
 中華民國 113 年度

單位:人

科 目	上年度最高可 進用員額數	本年度增減(-)數	本年度最高可 進用員額數	說 明
專任人員	190	-8	182	編制1人，現有0人
職員	183	-8	175	
技工	0	0	0	
聘用人員	1	0	1	
約僱人員	1	0	1	
工友	1	0	1	
廚工	4	0	4	
總 計	190	-8	182	

註1：1.聘用及約僱人員係指基金按其法定組織編制，依「聘用人員聘用條例」及「行政院與所屬中央及地方各機關 約僱人員僱用辦法」規定聘用或約僱之人員，非依前開規定之聘僱人員，概不列入本表。
 2.其他兼任人員係指有關機關兼辦基金業務之現職人員，應說明領有兼職酬金之人數。

註2：僱用專人值勤3人。

新北市立蘆
 新北市地方
用人費用
 中華民國

科 目	正式員 額薪資	聘僱人 員薪資	加(夜) 班費	津 貼	獎 金			退休及
					年終獎金	考績獎金	其他	退休金
總 計	169,894	778	1,603		20,917	14,475		53,078
國民教育計畫	169,894	778	1,603		20,917	14,475		53,078
正式人員	169,894		1,603		20,820	14,475		16,970
聘僱人員		778			97			49
兼任人員								
其他人員								36,059

1、「計時與計件人員酬金」：僱用專人值勤1,155千元。

2、考績獎金：依公務人員考績法第7、8、12條暨公立高級中等以下學校教師成績考核辦法第4條等規定，預算人數169人，預算金額為14,475千元。年終獎金：依據行政院各年度訂定之軍公教人員年終工作獎金發給注意事項，預算人數185人，預算金額為20,917千元。

洲國民中學
教育發展基金
彙計表
113年度

單位：新臺幣千元

卹償金	資遣費	福 利 費				提繳費	合 計	兼任人員 用人費用	總 計
		分擔保 險費	傷病醫 藥費	提撥福 利金	其他				
		14,110	272		3,372		278,499	5,900	284,399
		14,110	272		3,372		278,499	5,900	284,399
		14,002	272		3,340		241,376		241,376
		108			32		1,064		1,064
								5,900	5,900
							36,059		36,059

新北市立蘆
新北市地方
用人費用
中華民國

科 目	正式員 額薪資	聘僱人 員薪資	加(夜) 班費	津 貼	獎 金			退休及
					年終獎金	考績獎金	其他	退休金
總 計	169,894	778	1,603		20,917	14,475		53,078
國民教育計畫	169,894	778	1,603		20,917	14,475		53,078
職員薪金	168,531							
工員工資	1,363							
聘用人員薪金		436						
約僱職員薪金		342						
兼職人員酬金								
延長工時加班費			54					
未休假加班費			1,549					
考績獎金						14,475		
年終獎金					20,917			
職員退休及離職金								53,053
工員退休及離職金								25
分擔員工保險費								
傷病醫藥費								
其他福利費								

1、「計時與計件人員酬金」：僱用專人值勤1,155千元。

2、考績獎金：依公務人員考績法第7、8、12條暨公立高級中等以下學校教師成績考核辦法第4條等規定，預算人數169人，預算金額為14,475千元。年終獎金：依據行政院各年度訂定之軍公教人員年終工作獎金發給注意事項，預算人數185人，預算金額為20,917千元。

洲國民中學
教育發展基金
彙計表
113年度

單位：新臺幣千元

卹償金	資遣費	福 利 費				提繳費	合 計	兼任人員 用人費用	總 計
		分擔保 險費	傷病醫 藥費	提撥福 利金	其他				
		14,110	272		3,372		278,499	5,900	284,399
		14,110	272		3,372		278,499	5,900	284,399
							168,531		168,531
							1,363		1,363
							436		436
							342		342
								5,900	5,900
							54		54
							1,549		1,549
							14,475		14,475
							20,917		20,917
							53,053		53,053
							25		25
		14,110					14,110		14,110
			272				272		272
					3,372		3,372		3,372

新北市立蘆洲國民中學
 新北市地方教育發展基金
各項費用彙計表
 中華民國113年度

單位：新臺幣千元

前 年 度 決 算 數	上 年 度 預 算 數	科 目	本 年 度 預 算 數				
			合 計	國民教育計 畫	建築及設備 計畫		
290,497	272,884	用人費用	284,399	284,399	0		
164,921	158,021	正式員額薪資	169,894	169,894	0		
163,377	156,658	職員薪金	168,531	168,531	0		
1,544	1,363	工員工資	1,363	1,363	0		
10,661	6,760	聘僱及兼職人員薪資	6,678	6,678	0		
905	436	聘用人員薪金	436	436	0		
342	342	約僱職員薪金	342	342	0		
9,414	5,982	兼職人員酬金	5,900	5,900	0		
1,569	1,502	加（夜）班費	1,603	1,603	0		
21	54	延長工時加班費	54	54	0		
1,549	1,448	未休假加班費	1,549	1,549	0		
38,616	35,392	獎金	35,392	35,392	0		
18,751	14,475	考績獎金	14,475	14,475	0		
19,866	20,917	年終獎金	20,917	20,917	0		
54,678	53,078	退休及卹償金	53,078	53,078	0		
54,255	53,053	職員退休及離職金	53,053	53,053	0		
	25	工員退休及離職金	25	25	0		
422		卹償金	0	0	0		
20,052	18,131	福利費	17,754	17,754	0		
16,606	14,107	分擔員工保險費	14,110	14,110	0		
140	272	傷病醫藥費	272	272	0		
3,306	3,752	其他福利費	3,372	3,372	0		
7,045	7,391	服務費用	7,871	7,871	0		
1,597	1,696	水電費	2,501	2,501	0		
1,427	1,526	工作場所電費	2,336	2,336	0		
170	160	工作場所水費	160	160	0		
	10	氣體費	5	5	0		
178	240	郵電費	140	140	0		
57	40	郵費	40	40	0		
120	200	電話費	100	100	0		

新北市立蘆洲國民中學
 新北市地方教育發展基金
各項費用彙計表
 中華民國113年度

單位：新臺幣千元

前 年 度 決 算 數	上 年 度 預 算 數	科 目	本 年 度 預 算 數				
			合 計	國民教育計畫	建築及設備計畫		
131	300	旅運費	222	222	0		
130	250	國內旅費	220	220	0		
1	50	貨物運費	2	2	0		
200	150	印刷裝訂與廣告費	150	150	0		
200	150	印刷及裝訂費	150	150	0		
1,653	1,527	修理保養及保固費	1,390	1,390	0		
723	445	一般房屋修護費	584	584	0		
310	512	機械及設備修護費	395	395	0		
	60	交通及運輸設備修護費	30	30	0		
236	320	雜項設備修護費	191	191	0		
384	190	其他資產修護費	190	190	0		
	10	保險費	5	5	0		
	10	責任保險費	5	5	0		
2,910	3,009	一般服務費	3,014	3,014	0		
	5	佣金、匯費、經理費及手續費	5	5	0		
1,308	1,308	外包費	1,308	1,308	0		
1,222	1,316	計時與計件人員酬金	1,155	1,155	0		
380	380	體育活動費	546	546	0		
250	333	專業服務費	323	323	0		
169	189	講課鐘點、稿費、出席審查及查詢費	189	189	0		
25	30	委託檢驗(定)試驗認證費	30	30	0		
4		委託考選訓練費	0	0	0		
51	114	其他專業服務費	104	104	0		
126	126	公共關係費	126	126	0		
126	126	公共關係費	126	126	0		
1,795	1,653	材料及用品費	1,582	1,582	0		

新北市立蘆洲國民中學
 新北市地方教育發展基金
各項費用彙計表
 中華民國113年度

單位：新臺幣千元

前 年 度 決 算 數	上 年 度 預 算 數	科 目	本 年 度 預 算 數				
			合 計	國民教育計畫	建築及設備計畫		
21	35	使用材料費	35	35	0		
2	20	燃料	20	20	0		
18	15	設備零件	15	15	0		
1,774	1,618	用品消耗	1,547	1,547	0		
883	696	辦公（事務）用品	667	667	0		
72	70	報章雜誌	60	60	0		
288	155	農業與園藝用品及環境美化費	155	155	0		
44	90	化學藥劑與實驗用品	90	90	0		
11	38	食品	10	10	0		
57	57	醫療用品(非醫療院所使用)	57	57	0		
419	512	其他用品消耗	508	508	0		
269	297	租金、償債、利息及相關手續費	297	297	0		
	57	交通及運輸設備租金	57	57	0		
	57	車租	57	57	0		
269	240	雜項設備租金	240	240	0		
269	240	雜項設備租金	240	240	0		
1,286	958	購建固定資產、無形資產、非理財目的之長期投資及營舍與設施工程支出	1,900	0	1,900		
1,286	958	購建固定資產	1,900	0	1,900		
426	300	擴充改良房屋建築及設備	500	0	500		
407	200	購置機械及設備	440	0	440		
453	458	購置雜項設備	960	0	960		
3,458	3,248	會費、捐助、補助、分攤、照護、救濟與交流活動費	3,199	3,199	0		
10	15	會費	15	15	0		
6	12	學術團體會費	12	12	0		

新北市立蘆洲國民中學
 新北市地方教育發展基金
各項費用彙計表
 中華民國113年度

單位：新臺幣千元

前 年 度 算 數	上 年 度 預 算 數	科 目	本 年 度 預 算 數				
			合 計	國民教育計畫	建築及設備計畫		
4	3	職業團體會費	3	3	0		
3,185	2,827	捐助、補助與獎助	2,871	2,871	0		
2,968	2,486	獎助學員生給與	2,586	2,586	0		
217	341	其他捐助、補助與獎助	285	285	0		
185	172	補貼、獎勵、慰問、照護與救濟	113	113	0		
121	100	獎勵費用	53	53	0		
64	72	慰問、照護及濟助金	60	60	0		
78	234	競賽及交流活動費	200	200	0		
78	234	技能競賽	200	200	0		
12	30	其他	10	10	0		
12	30	其他支出	10	10	0		
12	30	其他	10	10	0		
304,362	286,461	合 計	299,258	297,358	1,900		

新北市立蘆洲國民中學
 新北市地方教育發展基金
補辦預算明細表
 中華民國113年度

單位：新臺幣千元

項 目	金 額	辦理年度	說 明
一、固定資產之建設、改良、擴充 建築及設備計畫	533 533		
513擴充改良房屋建築及設備	160	111	電腦教室無障礙環境整建計畫，依111年10月3日新北府教工環字第11118773121號函核准在案。
513擴充改良房屋建築及設備	174	112	運動操場及周邊設施整建工程，依112年5月18日新北府教體衛字第1120942630號函核准在案。
514購置機械及設備	199	111	充實體育器材設備，依111年12月9日新北府教體衛字第1112359723號函核准在案。

新北市立蘆洲國民中學
 新北市地方教育發展基金
預計平衡表
 中華民國113年12月31日

單位：新臺幣千元

111年12月31日 實 際 數	科 目	113年12月31日 預 計 數	112年12月31日 預 計 數	比較增減
63,779	資 產 合 計	61,179	62,879	-1,700
63,779	資 產	61,179	62,879	-1,700
61,946	流動資產	59,346	61,046	-1,700
61,946	現金	59,346	61,046	-1,700
61,946	銀行存款	59,346	61,046	-1,700
0	預付款項	0	0	0
0	預付費用	0	0	0
531	投資、長期應收款 項、貸墊款及準備金	531	531	0
531	準備金	531	531	0
531	退休及離職準備 金	531	531	0
1,301	其他資產	1,301	1,301	0
1,301	什項資產	1,301	1,301	0
1,301	暫付及待結轉帳 項	1,301	1,301	0
5,020,582	代管資產	5,020,582	5,020,582	0
-5,020,582	應付代管資產	-5,020,582	-5,020,582	0
54,375	負 債	54,375	54,375	0
48,328	流動負債	48,328	48,328	0
48,328	應付款項	48,328	48,328	0
48,242	應付代收款	48,242	48,242	0
86	應付費用	86	86	0
6,047	其他負債	6,047	6,047	0
6,047	什項負債	6,047	6,047	0
5,515	存入保證金	5,515	5,515	0
531	應付退休及離職 金	531	531	0
1	暫收及待結轉帳 項	1	1	0
9,404	基金餘額	6,804	8,504	-1,700
9,404	基金餘額	6,804	8,504	-1,700
9,404	基金餘額	6,804	8,504	-1,700
9,404	累積餘額	6,804	8,504	-1,700
63,779	負債及基金餘額合計	61,179	62,879	-1,700

信託代理與保證資產
 保管品
 保證品

868 信託代理與保證負債
 167 應付保管品
 701 應付保證品

868
 167
 701

新北市立蘆洲國民中學
新北市地方教育發展基金

資本資產明細表

中華民國113年度

單位：新臺幣千元

項 目	取得成本 (期初餘額)	以前年度 累計折舊/ 長期投資 評價	本 年 度 變 動					本年度累 計折舊/長 期投資評 價變動數	期末餘額
			增 加		減 少		主要增減 原因說明		
			金 額	類型	金 額	類型			
非理財目的之長期投資									
土地									
土地改良物	400	396							4
房屋及建築	647	124	500	(1)				166	857
機械及設備	27,928	18,066	440	(1)				2,614	7,688
交通及運輸設備	2,747	2,238						271	238
雜項設備	37,519	17,360	960	(1)				3,166	17,953
購建中固定資產									
租賃資產									
租賃權益改良									
電腦軟體	75				28	(11)			47
權利									
發展中之無形資產									
其他無形資產									
遞耗資產									
其他									
合計	69,316	38,183	1,900		28			6,218	26,787

註：