

中華民國114年度

# 新 北 市 總 預 算

新北市政府教育局主管

新北市地方教育發展基金  
新北市立蘆洲國民中學

附屬單位預算之分預算  
(非營業部分)

(法定版)

新北市立蘆洲國民中學編



新北市立蘆洲國民中學  
新北市地方教育發展基金  
目 次  
中 華 民 國 114 年度

一、業務計畫及預算說明.....	第	1	-	4	頁
二、預算主要表					
1、基金來源、用途及餘絀預計表.....	第	5	-	5	頁
2、基金來源、用途及餘絀預計表說明.....	第	6	-	6	頁
3、現金流量預計表.....	第	7	-	7	頁
三、預算明細表					
1、基金來源明細表.....	第	8	-	8	頁
2、基金用途明細表.....	第	9	-	14	頁
四、預算附表					
單位(或計畫)成本分析表.....	第	15	-	15	頁
五、預算參考表					
1、5年來主要業務計畫分析表.....	第	16	-	16	頁
2、員工人數彙計表.....	第	17	-	17	頁
3、用人費用彙計表-依人員別.....	第	18	-	19	頁
4、用人費用彙計表-依用途別.....	第	20	-	21	頁
5、各項費用彙計表.....	第	22	-	25	頁
6、補辦預算明細表.....	第	26	-	26	頁
六、附 錄					
1、預計平衡表.....	第	27	-	27	頁
2、資本資產明細表.....	第	28	-	28	頁



# 新 北 市 立 蘆 洲 國 民 中 學

## 新 北 市 地 方 教 育 發 展 基 金

### 業務計畫及預算說明

中華民國 114 年度

#### 壹、基金概況

##### 一、設立宗旨及願景

- (一)本校依據「國民教育法」之規定辦理，以養成德、智、體、群、美五育均衡發展之健全國民為宗旨。
- (二)本校自 99 年度起依教育經費編列與管理法第 13 條規定設置「新北市地方教育發展基金」，以促進教育健全發展，提昇教育經費運用績效。

##### 二、施政重點

- (一)培育五育兼備，多元性向發展之健全國民。
- (二)加強生活教育，引導人生正確價值方向和行為態度。
- (三)陶冶並平衡身心發展，促進並調和群己關係。
- (四)建置主動服務、參與民主、有效能的行政團隊。
- (五)改善教學環境，充實教學設備，豐富教學活動，提昇教學品質。

##### 三、組織概況

本校設置校長 1 人，綜理全校校務，下設教務處、學務處、總務處、輔導室、附設幼兒園、人事室及會計室等單位，員額編制教師 156 人、教保員 5 人、職員 16 人、技工 1 人、工友 4 人、廚工 4 人，共計 187 人。

##### 四、基金歸類及屬性

本基金係預算法第 4 條第 1 項第 2 款所定，特定收入來源，供特殊用途之特別收入基金，並編製附屬單位預算。

## 貳、業務計畫

單位：新臺幣千元

### 一、基金來源

來源別	本年度預算數	實施內容
徵收及依法分配收入	15	違規罰款收入 1 萬 5 千元。
財產收入	510	權利金收入 50 萬元、利息收入 1 萬元。
政府撥入收入	290,083	公庫撥款收入 2 億 9,008 萬 3 千元。
規費收入	701	使用規費收入 70 萬 1 千元。
教學收入	4,234	學雜費收入 423 萬 4 千元。
其他收入	60	雜項收入 6 萬元。

### 二、基金用途

業務計畫	本年度預算數	實施內容
國民教育業務計畫	295,403	本年度預算編列 2 億 9,540 萬 3 千元，計有普通班 52 班、特教班 4 班、附設幼兒園 10 班，合計 66 班，學生人數 1,836 人；另有補校 3 班，學生人數 27 人。本計畫擬新購各科教學設備，充實各科教材，革新教學方法；辦理場地開放、藝文競賽、數位教學、科學推廣、學生輔導等項目，以期透過各項活動，強健學生身心體魄，增進學生生活智慧；配合校務推動行政處室支援工作，進而增進運作效能。
建築及設備業務計畫	1,600	本年度預算編列 160 萬元，計有營建及修建工程 40 萬元，辦理校舍改善；其他設備 120 萬元，辦理充實各項教學及辦公設備。

## 參、預算概要

### 一、基金來源及用途之預計

(一)本年度基金來源 2 億 9,560 萬 3 千元，較上年度預算數 2 億 9,755 萬 8 千元，減少 195 萬 5 千元，約 0.66%，主要係公庫撥款收入減少所致。

(二)本年度基金用途 2 億 9,700 萬 3 千元，較上年度預算數 2 億 9,925 萬 8 千元，減少 225 萬 5 千元，約 0.75%，主要係用人費用減少所致。

### 二、基金餘絀之預計

本年度基金來源及用途相抵後，差短為 140 萬元，較上年度預算數 170 萬元，減少 30 萬元，約 17.65%，將移用以前基金餘額 140 萬元支應。

### 三、補辦預算事項

#### (一)固定資產之建設改良擴充

1.112 年附設幼兒園多功能遊戲場建置案，16 萬元。

2.112 年忠孝樓複合型會議室設備改善計畫，6 萬 9,310 元。

3.112 年度學生活動中心運動設備改善計畫，20 萬元。

4.新北市 112 年度公立高中職暨國中小大屏(觸屏、雷板)計畫，30 萬元。

### 肆、以前年度計畫實施成果概述

一、前(112)年度計畫實施成果概述：基金來源決算數 2 億 9,987 萬 9,185 元，基金用途決算數 3 億 85 萬 3,105 元，短絀數 97 萬 3,920 元。

二、上年度已過期間(113 年 1 月 1 日至 6 月 30 日止)計畫實施成果概述：

(一)基金來源部分：徵收及依法分配收入 5,239 元、勞務收入 64 萬 2,850 元、財產收入 24 萬 9,631 元、政府撥入收入 1 億 8,388 萬 4,796 元、教學收入 202 萬 2,400 元、其他收入 2 萬 3,062 元。

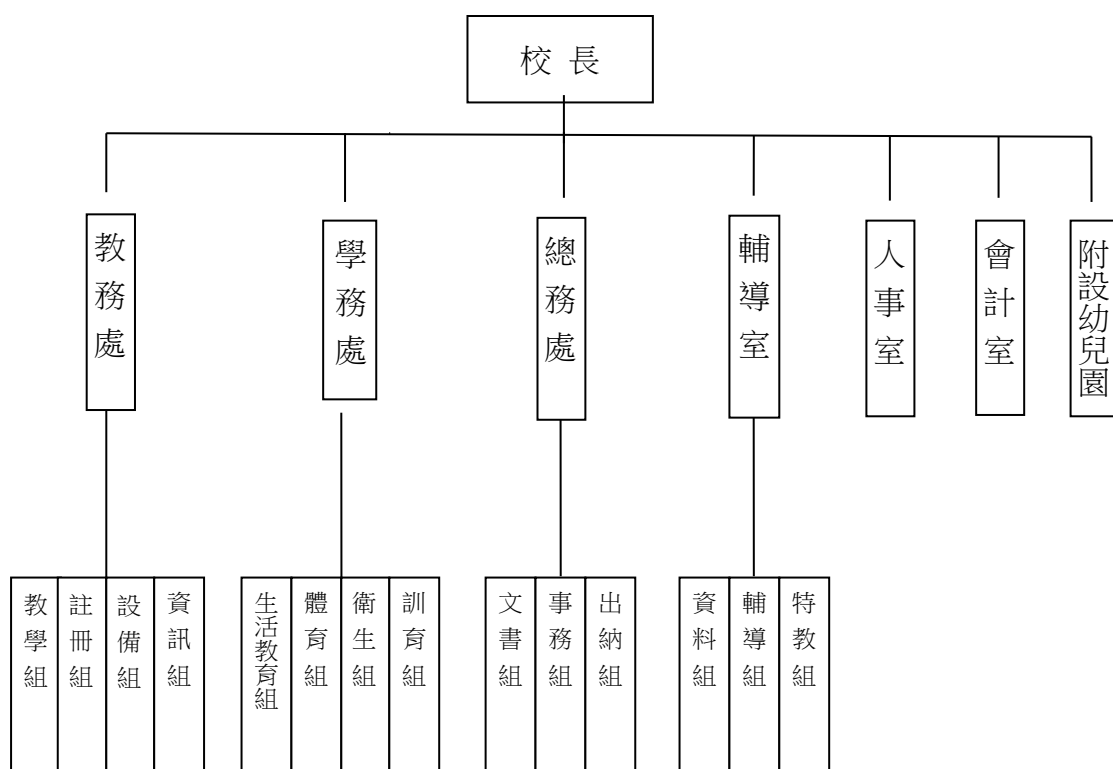
(二)基金用途部分：國民教育業務計畫 1 億 6,837 萬 2,408 元、建築及設備業務計畫 99 萬 267 元。

(三)總計 113 年上半年賸餘數 1,746 萬 5,303 元。

## 伍、組織系統圖

### 新北市立蘆洲國民中學

#### 組 織 系 統 圖



員額編制表																					
教育人員					公務人員												技工工友				編制員額總計
總班級數	總教師人數	校長	教保員	專任運動教練	組長	幹事	護理師或護士	營養師	主任(人)	助理員(人)	人事管理員	主任(會)	佐理員(會)	會計員	留用人員	合計	技工	工友	廚工	合計	
66	155	1	5	1	3	5	3		1	1		1	2			16	1	4	4	9	187



新北市立蘆洲國民中學  
 新北市地方教育發展基金  
**基金來源、用途及餘絀預計表**  
 中華民國114年度

單位：新臺幣千元

前年度決算數	項 目	本年度預算數	上年度預算數	比較增減(一)
299,879	基金來源	295,603	297,558	-1,955
4	徵收及依法分配收入	15	15	0
4	違規罰款收入	15	15	0
1,273	勞務收入	0	701	-701
1,273	服務收入	0	701	-701
586	財產收入	510	513	-3
0	財產處分收入	0	3	-3
481	權利金收入	500	500	0
104	利息收入	10	10	0
292,940	政府撥入收入	290,083	291,845	-1,762
292,940	公庫撥款收入	290,083	291,845	-1,762
0	規費收入	701	0	701
0	使用規費收入	701	0	701
4,092	教學收入	4,234	4,424	-190
4,092	學雜費收入	4,234	4,424	-190
985	其他收入	60	60	0
985	雜項收入	60	60	0
300,853	基金用途	297,003	299,258	-2,255
299,047	國民教育計畫	295,403	297,358	-1,955
299,047	國民中學教育	295,403	297,358	-1,955
1,806	建築及設備計畫	1,600	1,900	-300
712	營建及修建工程	400	500	-100
58	交通及運輸設備	0	0	0
1,036	其他設備	1,200	1,400	-200
-974	本期賸餘 (短絀一)	-1,400	-1,700	300
9,404	期初基金餘額	6,730	8,504	-1,774
0	解繳公庫	0	0	0
8,430	期末基金餘額	5,330	6,804	-1,474

備註：

新北市立蘆洲國民中學  
新北市地方教育發展基金  
基金來源、用途及餘絀預計表說明  
中華民國 114 年度

壹、基金來源：

- 一、徵收及依法分配收入：本年度預算數為 1 萬 5 千元，主要為違規罰款收入 1 萬 5 千元。
- 二、財產收入：本年度預算數為 51 萬元，主要為食品及文具委外販售權利金 50 萬元、專戶利息收入 1 萬元。
- 三、政府撥入收入：本年度預算數為 2 億 9,008 萬 3 千元，主要為市庫撥款收入 2 億 9,008 萬 3 千元。
- 四、規費收入：本年度預算數為 70 萬 1 千元，主要為學校場地租借 70 萬元、標單收入 1 千元。
- 五、教學收入：本年度預算數為 423 萬 4 千元，主要為幼兒園學費 375 萬 2 千元、幼兒園學生活動費 48 萬 2 千元。
- 六、其他收入：本年度預算數為 6 萬元，主要為資源回收 6 萬元。

貳、基金用途：

- 一、國民教育業務計畫：本年度預算數為 2 億 9,540 萬 3 千元，主要擬新購各科教學設備，充實各科教材，以提高教學效能，革新教學方法；辦理場地開放、藝文競賽、數位教學、科學推廣、學生輔導等項目，以期透過各項活動，強健學生身心體魄，增進學生生活智慧；配合校務推動行政處室支援工作，進而增進運作效能。
- 二、建築及設備業務計畫：本年度預算數為 160 萬元，包括營建及修建工程 40 萬元，主要係辦理校舍環境改善；其他設備 120 萬元，主要係辦理充實各項教學及辦公設備，增進教學效能。

新北市立蘆洲國民中學  
 新北市地方教育發展基金  
**現金流量預計表**  
 中華民國114年度

單位：新臺幣千元

項	目	預	算	數	說	明
業務活動之現金流量						
本期賸餘(短絀)				-1,400		
調整非現金項目				0		
流動資產淨減(淨增)				0		
流動負債淨增(淨減)				0		
業務活動之淨現金流入(流出)				-1,400		
其他活動之現金流量						
增加短期債務及其他負債				0		
增加其他負債				0		
增加其他資產				0		
增加其他資產				0		
其他活動之淨現金流入(流出)				0		
現金及約當現金之淨增(淨減)				-1,400		
期初現金及約當現金				48,774		
期末現金及約當現金				47,374		

註：

新北市立蘆洲國民中學  
 新北市地方教育發展基金  
**基金來源明細表**  
 中 華 民 國 114年 度

單位：新臺幣千元

科目及業務項目	單 位	預 算 數			說 明
		數量 (業務量)	利(費)率	金 額	
徵收及依法分配收入				15	
違規罰款收入	年	1	15,000	15	各項違規罰款收入
財產收入				510	
權利金收入	年	1	500,000	500	食品及文具委外販售權利金(收支併列)
利息收入	年	1	10,000	10	專戶利息收入
政府撥入收入				290,083	
公庫撥款收入	年	1	290,083,000	290,083	市庫撥款收入
規費收入				701	
使用規費收入	年	1	700,000	700	場地租借(收支併列)-活動中心、教室場地、停車場地出借收入
使用規費收入	年	1	1,000	1	各項招標圖說費收入
教學收入				4,234	
學雜費收入	年	1	482,000	482	學生活動費(收支併列)-幼兒園
學雜費收入	年	1	3,752,000	3,752	學費-幼兒園
其他收入				60	
雜項收入	年	1	60,000	60	資源回收(收支併列)
總 計：				295,603	

新北市立蘆洲國民中學  
新北市地方教育發展基金  
**基金用途明細表**  
中華民國114年度

單位：新臺幣千元

前年度 決算數	業務計畫及 用途別科目	本年度 預算數	上年度 預算數	計畫內容說明
299,047	53 國民教育計畫	295,403	297,358	
299,047	531 國民中學教育	295,403	297,358	
287,213	1 用人費用	282,673	284,399	
161,786	11 正式員額薪資	164,718	169,894	
153,664	113 職員薪金	163,355	168,531	教職員薪資
6,470		0	0	
189	114 工員工資	0	0	
1,464		1,363	1,363	工友及廚工薪資
9,676	12 聘僱及兼職人員薪資	6,810	6,678	
278	121 聘用人員薪金	0	0	
527		0	0	
0		505	436	約聘人員六等1名薪資
342	122 約僱職員薪金	405	342	啟智班教師助理員約僱三等1名薪資
6,317	124 兼職人員酬金	0	0	
2,211		0	0	
0		5,000	5,000	兼代課鐘點費
0		48	48	補校導師費
0		98	98	補校兼職人員工作補助費-主管加給
0		232	232	補校兼職人員工作補助費-兼職費
0		522	522	補校鐘點費
1,724	13 加(夜)班費	1,693	1,603	
18	131 延長工時加班費	0	0	
9		0	0	
75		54	54	場地租借(收支併列)-趕辦業務加班費
1,622	134 未休假加班費	1,609	1,549	未休假加班費
0		25	0	約聘人員六等未休假加班費
0		5	0	啟智班教師助理員約僱三等未休假加班費
39,209	15 獎金	35,409	35,392	
19,132	151 考績獎金	14,475	14,475	教職員工考績獎金
19,536	152 年終獎金	20,820	20,820	教職員工年終獎金
541		0	0	
0		63	54	約聘人員六等年終獎金
0		51	43	啟智班教師助理員約僱三等年終獎金
54,960	16 退休及卹償金	56,270	53,078	
1,196	161 職員退休及離職金	32	28	約聘人員六等離職儲金提撥
162		0	0	
53,336		45	45	支(兼)領月退休人員年終慰問金
0		38,518	36,014	教職員退休金、撫慰金、獎勵金

新北市立蘆洲國民中學  
新北市地方教育發展基金  
**基金用途明細表**  
中華民國114年度

單位：新臺幣千元

前年度 決算數	業務計畫及 用途別科目	本年度 預算數	上年度 預算數	計畫內容說明
0161	職員退休及離職金	25	21	啟智班教師助理員約僱三等離職儲金提撥
0		800	800	長期代理代課教師退職準備金
0		16,825	16,145	教職員退撫基金提撥
0162	工員退休及離職金	25	25	工友及廚工退職準備金提撥
266163	卹償金	0	0	
19,85818	<b>福利費</b>	17,773	17,754	
16,436181	分擔員工保險費	14,002	14,002	教職員工公保、勞保、健保
331		0	0	
0		56	47	啟智班教師助理員約僱三等勞保、健保
0		71	61	約聘人員六等勞保、健保
147183	傷病醫藥費	272	272	教職員健康檢查費
65918Y	其他福利費	16	16	啟智班教師助理員休假補助費
2,285		2,720	2,720	公教人員各項補助(婚喪及生育補助、子女教育補助相關費用)
0		120	120	教職員休假補助費(逾10日)
0		16	16	約聘人員休假補助費
0		500	500	教職員休假補助費(10日內)
6,2232	<b>服務費用</b>	7,382	7,871	
1,03721	<b>水電費</b>	1,691	2,501	
0212	工作場所電費	0	810	
0		150	150	食品及文具委外販售權利金(收支併列)-電費
918		1,162	1,162	電費
0		214	214	場地租借(收支併列)-電費
119214	工作場所水費	160	160	水費
0216	氣體費	5	5	家政教室用瓦斯費
14922	<b>郵電費</b>	140	140	
50221	郵費	40	40	郵資
99222	電話費	100	100	電話費
19623	<b>旅運費</b>	222	222	
5231	國內旅費	20	20	國內旅費
188		200	200	校外教學-國內旅費
4235	貨物運費	2	2	公物、各項活動競賽及科展器材搬運費
12824	<b>印刷裝訂與廣告費</b>	150	150	
128241	印刷及裝訂費	0	0	
0		150	150	試卷、各項表冊及資料印刷相關費用
1,47325	<b>修理保養及保固費</b>	1,500	1,390	
455252	一般房屋修護費	235	235	一般房屋修繕
201		50	50	學生活動費(收支併列)-教室修繕

新北市立蘆洲國民中學  
新北市地方教育發展基金  
**基金用途明細表**  
中華民國114年度

單位：新臺幣千元

前年度 決算數	業務計畫及 用途別科目	本年度 預算數	上年度 預算數	計畫內容說明
0252	一般房屋修護費	180	180	食品及文具委外販售權利金(收支併列)-校舍環境改善
0		119	119	場地租借(收支併列)-校舍環境改善
25255	機械及設備修護費	105	95	電腦設備及維護管理費
351		200	200	教學設備及器具設備修繕
0		100	100	發電機、馬達各項機械設備保養修繕
49256	交通及運輸設備修護費	30	30	監控系統及電話網路系統通訊設備保養修繕
123257	雜項設備修護費	29	29	飲水設備修護費
77		70	70	食品及文具委外販售權利金(收支併列)-教學設備維護費
0		20	20	校園AED維護費
0		172	72	教學儀器、設備、飲水機更換濾心及辦公器具設備修護費
191258	其他資產修護費	190	190	燈具耗損及水電其他養護修護費
026	保險費	5	5	
0268	責任保險費	5	5	公共意外責任險
2,80127	一般服務費	3,199	3,014	
0276	佣金、匯費、經理費及手續費	5	5	匯費及手續費相關費用
3279	外包費	0	0	
1,178		60	60	校園保全服務費
7		0	0	
0		1,248	1,248	庶務性工作委外辦理費用
61427D	計時與計件人員酬金	0	0	
240		0	0	
389		0	0	
0		350	200	校園門禁安全維護費-僱用專人值勤3人薪資、保險、年終工作獎金及退職準備金
0		313	313	場地租借(收支併列)-校園門禁僱用專人值勤3人薪資、保險、年終工作獎金及退職準備金
0		668	642	校園門禁安全維護費-僱用專人值勤3人薪資、保險、年終工作獎金及退職準備金
37127F	體育活動費	3	3	啟智班教師助理員文康活動費
0		549	540	教職員工文康活動費
0		3	3	約聘人員文康活動費
31328	專業服務費	349	323	
6285	講課鐘點、稿費、出席審查及查詢費	6	6	推動學校健康促進政策經費

新北市立蘆洲國民中學  
新北市地方教育發展基金  
**基金用途明細表**  
中華民國114年度

單位：新臺幣千元

前年度 決算數	業務計畫及 用途別科目	本年度 預算數	上年度 預算數	計畫內容說明
125	285	23	23	外聘評審出席費
0		60	60	專題演講鐘點費
0		100	100	管弦樂、體育代表隊及社團教練指導訓練鐘點費
29	287	30	30	高低壓供電電氣技工維護費
4	288	0	0	委託考選訓練費
50	28A	0	0	電腦軟體服務費
0	28Y	10	10	其他專業服務費
29		29	29	環境消毒清潔費
25		65	65	校園環境維護費用
45		0	0	學生活動費(收支併列)-環境消毒清潔
0		26	0	飲水機水質檢測費用
126	29	126	126	公共關係費
126	291	126	126	公共關係費
2,338	3	1,570	1,582	首長特別費(10,500元*12月)
1	31	35	35	材料及用品費
1	312	20	20	使用材料費
0	315	15	15	燃料
2,336	32	1,535	1,547	設備零件
678	321	25	16	用品消耗
547		0	0	辦公(事務)用品
68		129	151	補校費用-辦公費
0		358	365	學生活動費(收支併列)-辦公事務用品
0		100	100	辦公費-辦公(事務)用之消耗及非消耗品
0		35	35	辦公費-教學及行政用各項用品、文具、紙張相關經費
73	322	60	60	辦公費-辦公及教學相關用品
272	323	60	60	訂閱圖書、報紙及雜誌相關費用
42		35	35	校園綠美化及環境清潔衛生用品
0		60	60	學生活動費(收支併列)-校園綠美化及環境清潔衛生用品
21	324	90	90	資源回收(收支併列)-校園綠美化及環境清潔衛生用品
8	326	10	10	教學實驗用品
50	328	50	50	誤餐費
7		7	7	醫療用品(非醫療院所使用)
				健康中心醫療保健用品
				健康中心衛生保健費



新北市立蘆洲國民中學  
新北市地方教育發展基金  
**基金用途明細表**  
中華民國114年度

單位：新臺幣千元

前年度 決算數	業務計畫及 用途別科目	本年度 預算數	上年度 預算數	計畫內容說明
15132Y	其他用品消耗	106	106	學生活動費(收支併列)-表演活動物品
258		31	33	社團活動經費
162		80	70	畢業典禮各項活動經費
0		22	22	特教班教材編輯費
0		75	75	運動會相關經費
0		180	180	體育班相關經費
0		22	22	特教班常年事務費
2284	租金、償債、利息及相關手續費	297	297	
044	交通及運輸設備租金	57	57	
0442	車租	57	57	學生活動費(收支併列)-辦理各項校外教學活動車資
22845	雜項設備租金	240	240	
228451	雜項設備租金	240	240	影印機租金
3,0297	會費、捐助、補助、分攤、照護、救濟與交流活動費	3,468	3,199	
871	會費	15	15	
5712	學術團體會費	12	12	童軍、體育相關團體會費
3713	職業團體會費	3	3	護理師護士公會會費
2,75772	捐助、補助與獎助	3,106	2,871	
47726	獎助學員生給與	50	50	食品及文具委外販售權利金(收支併列)-清寒學生獎助學金
2,4210		50	50	國中原住民學生獎學金
0		2,569	2,327	低收入戶、中低收入戶、身心障礙及家庭突遭變故學生午餐補助
0		156	159	優秀學生獎勵金
17472Y	其他捐助、補助與獎助	163	167	教師節紀念品
63		0	0	
52		10	10	補校費用-獎勵學生之獎品
0		50	50	獎勵學生之獎品
0		40	40	學生活動費(收支併列)-獎勵幼生之獎品
0		18	18	幼兒園兒童節禮物
17974	補貼、獎勵、慰問、照護與救濟	147	113	
97743	獎勵費用	87	53	資深優良教師獎勵金
62744	慰問、照護及濟助金	60	60	退休(職)人員三節慰問金
20		0	0	
8575	競賽及交流活動費	200	200	
85751	技能競賽	150	150	參加各項競賽活動相關費用

新北市立蘆洲國民中學  
 新北市地方教育發展基金  
**基金用途明細表**  
 中華民國114年度

單位：新臺幣千元

前年度 決算數	業務計畫及 用途別科目	本年度 預算數	上年度 預算數	計畫內容說明
0751	技能競賽	50	50	食品及文具委外販售權利金(收支併列)-參加各項競賽活動相關費用
179	其他	13	10	
1791	其他支出	13	10	
1791Y	其他	13	10	辦理各項活動保險費
1,8065M	建築及設備計畫	1,600	1,900	
7125M2	營建及修建工程	400	500	
7125	購建固定資產、無形資產、非理財目的之長期投資及營舍與設施工程支出	400	500	
71251	購建固定資產	400	500	
712513	擴充改良房屋建築及設備	400	500	校舍環境改善
585M3	交通及運輸設備	0	0	
585	購建固定資產、無形資產、非理財目的之長期投資及營舍與設施工程支出	0	0	
5851	購建固定資產	0	0	
58515	購置交通及運輸設備	0	0	
1,0365M4	其他設備	1,200	1,400	
1,0365	購建固定資產、無形資產、非理財目的之長期投資及營舍與設施工程支出	1,200	1,400	
1,03651	購建固定資產	1,200	1,400	
25514	購置機械及設備	0	0	
222		300	300	充實各項教學及辦公設備
69		140	140	充實各項教學及辦公設備
35516	購置雜項設備	60	60	充實學校館藏圖書
685		500	700	充實各項教學及辦公設備
0		200	200	充實各項教學及辦公設備
300,853	總計	297,003	299,258	

新  
北  
市  
立  
蘆  
洲  
國  
民  
中  
學  
新  
北  
市  
地  
方  
教  
育  
發  
展  
基  
金  
單  
位  
（  
或  
計  
畫  
）  
成  
本  
分  
析  
表  
中  
華  
民  
國  
114  
年  
度

單位：新臺幣千元

計 畫 別	單位	單位成本 (元)或 平 均 利 (費) 率	數量	預 算 數	說 明
國民教育計畫				295,403	
國民中學教育				295,403	
建築及設備計畫				1,600	
營建及修建工程				400	
其他設備				1,200	
合 計				297,003	

新北市立蘆洲國民中學  
 新北市地方教育發展基金  
 5 年來主要業務計畫分析表

中 華 民 國 114 年 度

單位：新臺幣千元

年 度 及 項 目	單位	數量	單位成 本(元)或平 均利(費)率	預（決）算 數	說 明
本年度預算數				297,003	
國民教育計畫				295,403	
建築及設備計畫				1,600	
上年度預算數				299,258	
國民教育計畫				297,358	
建築及設備計畫				1,900	
前年度決算數				300,853	
國民教育計畫				299,047	
建築及設備計畫				1,806	
111年度決算數				304,362	
國民教育計畫				303,076	
建築及設備計畫				1,286	
110年度決算數				293,200	
國民教育計畫				292,483	
建築及設備計畫				717	

## 單位:人

註1：1.聘用及約僱人員係指基金按其法定組織編制，依「聘用人員聘用條例」及「行政院與所屬中央及地方各機關約僱人員僱用辦法」規定聘用或約僱之人員，非依前開規定之聘僱人員，概不列入本表。  
2.其他兼任人員係指有關機關兼辦基金業務之現職人員，應說明領有兼職酬金之人數。

註2：僱用專人值勤3人。

新北市立蘆  
 新北市地方  
**用人費用**  
 中華民國

科 目	正式員 額薪資	聘僱人 員薪資	加(夜) 班費	津 貼	獎 金			退休及
					年終獎金	考績獎金	其他	退休金
總 計	164,718	910	1,693		20,934	14,475		56,270
國民教育計畫	164,718	910	1,693		20,934	14,475		56,270
正式人員	164,718		1,663		20,820	14,475		17,650
聘僱人員		910	30		114			57
兼任人員								
其他人員								38,563

1、「計時與計件人員酬金」：僱用專人值勤1,331千元。

2、考績獎金：依公務人員考績法第7、8、12條暨公立高級中等以下學校教師成績考核辦法第4條等規定，預算人數171人，預算金額為14,475千元。年終獎金：依據行政院各年度訂定之軍公教人員年終工作獎金發給注意事項，預算人數187人，預算金額為20,934千元。

洲國民中學  
教育發展基金  
彙計表  
114年度

單位：新臺幣千元

卹償金	資遣費	福 利 費				提繳費	合 計	兼任人員 用人費用	總 計
		分擔保 險費	傷病醫 藥費	提撥福 利金	其他				
		14,129	272		3,372		276,773	5,900	282,673
		14,129	272		3,372		276,773	5,900	282,673
		14,002	272		3,340		236,940		236,940
		127			32		1,270		1,270
								5,900	5,900
							38,563		38,563

新北市立蘆  
新北市地方  
用人費用  
中華民國

科 目	正式員 額薪資	聘僱人 員薪資	加(夜) 班費	津 貼	獎 金			退休及
					年終獎金	考績獎金	其他	退休金
總 計	164,718	910	1,693		20,934	14,475		56,270
國民教育計畫	164,718	910	1,693		20,934	14,475		56,270
職員薪金	163,355							
工員工資	1,363							
聘用人員薪金		505						
約僱職員薪金		405						
兼職人員酬金								
延長工時加班費			54					
未休假加班費			1,639					
考績獎金						14,475		
年終獎金					20,934			
職員退休及離職金								56,245
工員退休及離職金								25
分擔員工保險費								
傷病醫藥費								
其他福利費								

1、「計時與計件人員酬金」：僱用專人值勤1,331千元。

2、考績獎金：依公務人員考績法第7、8、12條暨公立高級中等以下學校教師成績考核辦法第4條等規定，預算人數171人，預算金額為14,475千元。年終獎金：依據行政院各年度訂定之軍公教人員年終工作獎金發給注意事項，預算人數187人，預算金額為20,934千元。



洲國民中學  
教育發展基金  
彙計表  
114年度

單位：新臺幣千元

卹償金	資遣費	福 利 費				提繳費	合 計	兼任人員 用人費用	總 計
		分擔保 險費	傷病醫 藥費	提撥福 利金	其他				
		14,129	272		3,372		276,773	5,900	282,673
		14,129	272		3,372		276,773	5,900	282,673
							163,355		163,355
							1,363		1,363
							505		505
							405		405
								5,900	5,900
							54		54
							1,639		1,639
							14,475		14,475
							20,934		20,934
							56,245		56,245
							25		25
		14,129					14,129		14,129
			272				272		272
					3,372		3,372		3,372

新北市立蘆洲國民中學  
 新北市地方教育發展基金  
**各項費用彙計表**  
 中華民國114年度

單位：新臺幣千元

前 年 度 決 算 數	上 年 度 預 算 數	科 目	本 年 度 預 算 數				
			合 計	國民教育計 畫	建築及設備 計畫		
287,213	284,399	用人費用	282,673	282,673	0		
161,786	169,894	正式員額薪資	164,718	164,718	0		
160,133	168,531	職員薪金	163,355	163,355	0		
1,653	1,363	工員工資	1,363	1,363	0		
9,676	6,678	聘僱及兼職人員薪資	6,810	6,810	0		
805	436	聘用人員薪金	505	505	0		
342	342	約僱職員薪金	405	405	0		
8,529	5,900	兼職人員酬金	5,900	5,900	0		
1,724	1,603	加（夜）班費	1,693	1,693	0		
102	54	延長工時加班費	54	54	0		
1,622	1,549	未休假加班費	1,639	1,639	0		
39,209	35,392	獎金	35,409	35,409	0		
19,132	14,475	考績獎金	14,475	14,475	0		
20,078	20,917	年終獎金	20,934	20,934	0		
54,960	53,078	退休及卹償金	56,270	56,270	0		
54,695	53,053	職員退休及離職金	56,245	56,245	0		
	25	工員退休及離職金	25	25	0		
266		卹償金	0	0	0		
19,858	17,754	福利費	17,773	17,773	0		
16,768	14,110	分擔員工保險費	14,129	14,129	0		
147	272	傷病醫藥費	272	272	0		
2,944	3,372	其他福利費	3,372	3,372	0		
6,223	7,871	服務費用	7,382	7,382	0		
1,037	2,501	水電費	1,691	1,691	0		
918	2,336	工作場所電費	1,526	1,526	0		
119	160	工作場所水費	160	160	0		
	5	氣體費	5	5	0		
149	140	郵電費	140	140	0		
50	40	郵費	40	40	0		
99	100	電話費	100	100	0		

新北市立蘆洲國民中學  
 新北市地方教育發展基金  
**各項費用彙計表**  
 中華民國114年度

單位：新臺幣千元

前 年 度 決 算 數	上 年 度 預 算 數	科 目	本 年 度 預 算 數				
			合 計	國民教育計畫	建築及設備計畫		
196	222	旅運費	222	222	0		
193	220	國內旅費	220	220	0		
4	2	貨物運費	2	2	0		
128	150	印刷裝訂與廣告費	150	150	0		
128	150	印刷及裝訂費	150	150	0		
1,473	1,390	修理保養及保固費	1,500	1,500	0		
655	584	一般房屋修護費	584	584	0		
376	395	機械及設備修護費	405	405	0		
49	30	交通及運輸設備修護費	30	30	0		
201	191	雜項設備修護費	291	291	0		
191	190	其他資產修護費	190	190	0		
	5	保險費	5	5	0		
	5	責任保險費	5	5	0		
2,801	3,014	一般服務費	3,199	3,199	0		
	5	佣金、匯費、經理費及手續費	5	5	0		
1,188	1,308	外包費	1,308	1,308	0		
1,243	1,155	計時與計件人員酬金	1,331	1,331	0		
371	546	體育活動費	555	555	0		
313	323	專業服務費	349	349	0		
131	189	講課鐘點、稿費、出席審查及查詢費	189	189	0		
29	30	委託檢驗(定)試驗認證費	30	30	0		
4		委託考選訓練費	0	0	0		
50		電腦軟體服務費	0	0	0		
99	104	其他專業服務費	130	130	0		
126	126	公共關係費	126	126	0		
126	126	公共關係費	126	126	0		

新北市立蘆洲國民中學  
 新北市地方教育發展基金  
**各項費用彙計表**  
 中華民國114年度

單位：新臺幣千元

前 年 度 決 算 數	上 年 度 預 算 數	科 目	本 年 度 預 算 數				
			合 計	國民教育計畫	建築及設備計畫		
2,338	1,582	材料及用品費	1,570	1,570	0		
1	35	使用材料費	35	35	0		
1	20	燃料	20	20	0		
	15	設備零件	15	15	0		
2,336	1,547	用品消耗	1,535	1,535	0		
1,293	667	辦公（事務）用品	647	647	0		
73	60	報章雜誌	60	60	0		
314	155	農業與園藝用品及環境美化費	155	155	0		
21	90	化學藥劑與實驗用品	90	90	0		
8	10	食品	10	10	0		
57	57	醫療用品(非醫療院所使用)	57	57	0		
571	508	其他用品消耗	516	516	0		
228	297	租金、償債、利息及相關手續費	297	297	0		
	57	交通及運輸設備租金	57	57	0		
	57	車租	57	57	0		
228	240	雜項設備租金	240	240	0		
228	240	雜項設備租金	240	240	0		
1,806	1,900	購建固定資產、無形資產、非理財目的之長期投資及營舍與設施工程支出	1,600	0	1,600		
1,806	1,900	購建固定資產	1,600	0	1,600		
712	500	擴充改良房屋建築及設備	400	0	400		
316	440	購置機械及設備	440	0	440		
58		購置交通及運輸設備	0	0	0		
720	960	購置雜項設備	760	0	760		

新北市立蘆洲國民中學  
 新北市地方教育發展基金  
**各項費用彙計表**  
 中華民國114年度

單位：新臺幣千元

前 年 度 決 算 數	上 年 度 預 算 數	科 目	本 年 度 預 算 數				
			合 計	國民教育計畫	建築及設備計畫		
3,029	3,199	會費、捐助、補助、分攤、照護、救濟與交流活動費	3,468	3,468	0		
8	15	會費	15	15	0		
5	12	學術團體會費	12	12	0		
3	3	職業團體會費	3	3	0		
2,757	2,871	捐助、補助與獎助	3,106	3,106	0		
2,468	2,586	獎助學員生給與	2,825	2,825	0		
289	285	其他捐助、補助與獎助	281	281	0		
179	113	補貼、獎勵、慰問、照護與救濟	147	147	0		
97	53	獎勵費用	87	87	0		
82	60	慰問、照護及濟助金	60	60	0		
85	200	競賽及交流活動費	200	200	0		
85	200	技能競賽	200	200	0		
17	10	其他	13	13	0		
17	10	其他支出	13	13	0		
17	10	其他	13	13	0		
300,853	299,258	合 計	297,003	295,403	1,600		

新北市立蘆洲國民中學  
 新北市地方教育發展基金  
**補辦預算明細表**  
 中華民國114年度

單位：新臺幣千元

項 目	金 額	辦理年度	說 明
一、固定資產之建設、改良、擴充 建築及設備計畫	729 729		
513擴充改良房屋建築及設備	160	112	112年附設幼兒園多功能遊戲場建置案，依112年10月17日新北府教幼字第11220479181號函核准在案。
513擴充改良房屋建築及設備	10	112	112年忠孝樓複合型會議室設備改善計畫，依112年10月24日新北府教工環字第11220918231號函核准在案
516購置雜項設備	200	112	112年度學生活動中心運動設備改善計畫，依112年10月26日新北府教體衛字第11221076941號函核准在案。
516購置雜項設備	300	112	112年度公立高中職暨國中小大屏(觸屏、雷板)計畫，依112年11月13日新北府教研資字第1122257314號函核准在案。
516購置雜項設備	59	112	112年忠孝樓複合型會議室設備改善計畫，依112年10月24日新北府教工環字第11220918231號函核准在案。

新北市立蘆洲國民中學  
 新北市地方教育發展基金  
**預計平衡表**  
 中華民國114年12月31日

單位：新臺幣千元

112年12月31日 實 際 數	科 目	114年12月31日 預 計 數	113年12月31日 預 計 數	比較增減
53,710	資 產 合 計	50,610	52,010	-1,400
53,710	資 產	50,610	52,010	-1,400
50,474	流動資產	47,374	48,774	-1,400
50,474	現金	47,374	48,774	-1,400
50,474	銀行存款	47,374	48,774	-1,400
0	預付款項	0	0	0
0	預付費用	0	0	0
579	投資、長期應收款 項、貸墊款及準備金	579	579	0
579	準備金	579	579	0
579	退休及離職準備 金	579	579	0
2,658	其他資產	2,658	2,658	0
2,658	什項資產	2,658	2,658	0
2,658	暫付及待結轉帳 項	2,658	2,658	0
5,397,460	代管資產	5,397,460	5,397,460	0
-5,397,460	應付代管資產	-5,397,460	-5,397,460	0
45,281	負 債	45,281	45,281	0
39,825	流動負債	39,825	39,825	0
39,825	應付款項	39,825	39,825	0
39,825	應付代收款	39,825	39,825	0
0	應付費用	0	0	0
5,456	其他負債	5,456	5,456	0
5,456	什項負債	5,456	5,456	0
4,875	存入保證金	4,875	4,875	0
579	應付退休及離職 金	579	579	0
2	暫收及待結轉帳 項	2	2	0
8,430	基金餘額	5,330	6,730	-1,400
8,430	基金餘額	5,330	6,730	-1,400
8,430	基金餘額	5,330	6,730	-1,400
8,430	累積餘額	5,330	6,730	-1,400
53,710	負債及基金餘額合計	50,610	52,010	-1,400

信託代理與保證資產  
 保管品  
 保證品

928 信託代理與保證負債  
 227 應付保管品  
 701 應付保證品

928  
 227  
 701

新北市立蘆洲國民中學  
新北市地方教育發展基金

**資本資產明細表**

中華民國114年度

單位：新臺幣千元

項 目	取得成本 (期初餘額)	以前年度 累計折舊/ 長期投資 評價	本 年 度 變 動					本年度累 計折舊/長 期投資評 價變動數	期末餘額
			增 加		減 少		主要增減 原因說明		
			金 額	類型	金 額	類型			
非理財目的之長期投資									
土地									
土地改良物	400	396							4
房屋及建築	847	290	400	(1)				190	767
機械及設備	38,127	20,680	440	(1)				9,742	8,145
交通及運輸設備	2,875	1,980						717	178
雜項設備	41,209	20,526	760	(1)				6,631	14,812
購建中固定資產	300								300
租賃資產									
租賃權益改良									
電腦軟體	209				77	(11)			132
權利									
發展中之無形資產									
其他無形資產									
遞耗資產									
其他									
合計	83,967	43,872	1,600		77			17,280	24,338

註：